



The Global Language of Business

# GS1 Standards at the Andalusian Healthcare Service (SAS)

---

How to make the most effective use of resources by getting the best value.



Andalucía: 87.597Km<sup>2</sup>





# Dimensión del Servicio Andaluz de Salud



- 8 millones de habitantes
- 22 millones de turistas
- Mayor Servicio de Salud a Nivel Nacional
- Tercero en Europa
- Casi 100.000 profesionales
- Presupuesto de 12.000 millones de euros
- Segunda empresa por número de empleados a nivel nacional, después de ACS.
- 15.000 camas, 10.500 almacenes de consumo y 1.300 depósitos

# Misión del Servicio Andaluz de Salud



Su **misión** es prestar atención sanitaria a las ciudadanas y ciudadanos andaluces, ofreciendo servicios sanitarios públicos de calidad, asegurando la accesibilidad, equidad y satisfacción de los usuarios, buscando la **eficiencia y el aprovechamiento óptimo de los recursos**.

Claves:

- Seguridad de paciente
- Contribuir a la excelencia asistencial
- Optimización global de la cadena de suministro con modelos sostenibles
- Gestión eficiente de la financiación

# Misión del Servicio Andaluz de Salud



Su **misión** es prestar atención sanitaria a las ciudadanas y ciudadanos andaluces, ofreciendo servicios sanitarios públicos de calidad, asegurando la accesibilidad, equidad y satisfacción de los usuarios, buscando la **eficiencia y el aprovechamiento óptimo de los recursos**.

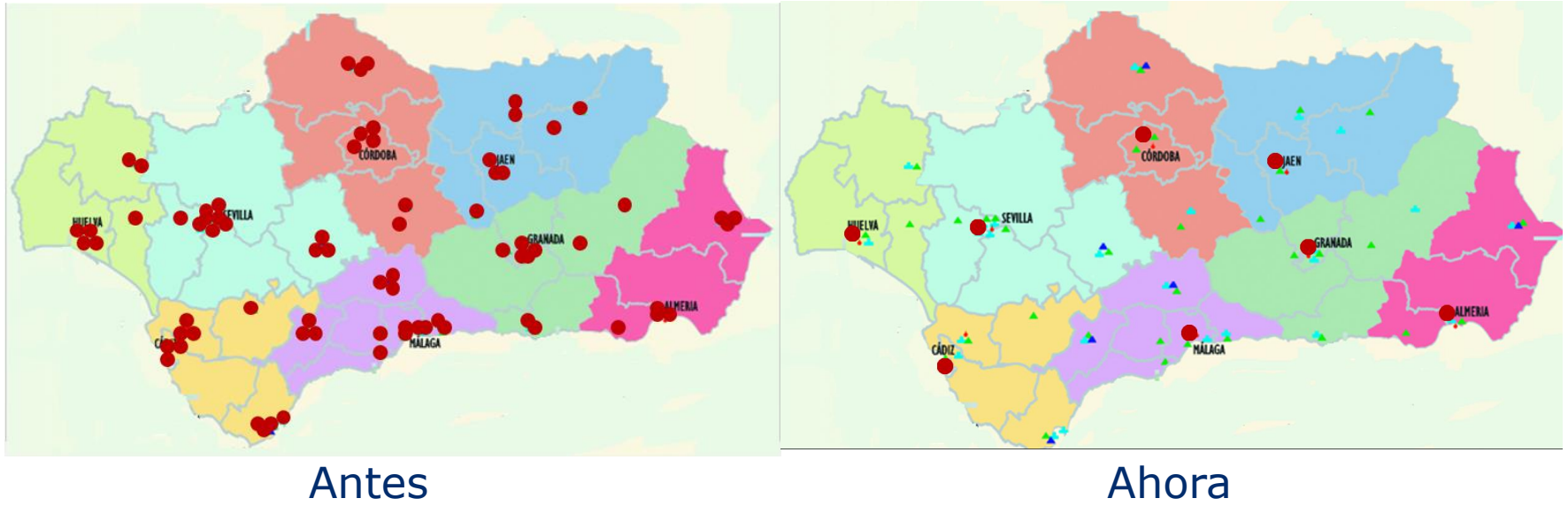
Pilares fundamentales:

- Profesionales
- Proveedores
- Tecnología

# Organización económica del SAS



## Agregación provincial en 8 Centrales Provinciales de Compra





Resultados de la agregación provincial en 8 Centrales Provinciales de Compra:

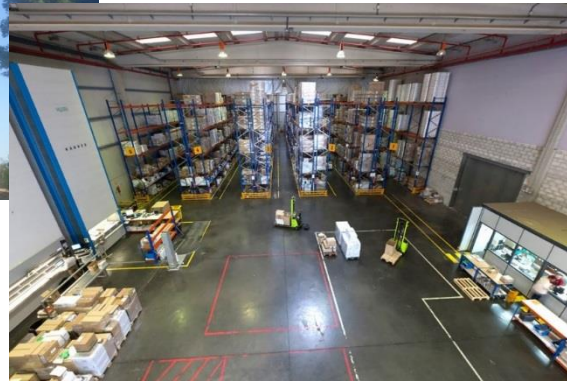
- Mejorar los precios de compra y condiciones generales de prestación de servicios.
- Modernización de los almacenes y distribución
- Reducción del número de actos administrativos: Reduciendo burocracia
- Uso racional de los productos sanitarios



# Organización económica del SAS



## Agregación provincial de la gestión logística





## Implantación de Sistema Integral de Gestión Logística

- Catálogo de Bienes y Servicios
  - Ordena la demanda de los centros
  
- Banco de Bienes y Servicios
  - Ordena la oferta del mercado
    - Información técnica, logística y económica actualizada por los proveedores

# Organización económica del SAS



## Implantación de Estándares internacionales GS1





**OBJETIVO:** Optimizar la competitividad de toda la cadena de valor del sector salud compartiendo soluciones, estándares y conocimiento que la hagan más eficiente y sostenible aportando mayor valor al ciudadano

- Trazabilidad. Seguridad
- Integrar la información para verificar automáticamente los datos
  - Aumentar la velocidad de la información
    - Confirmaciones, incidencias y soluciones en el momento del envío del documento
  - Conciliar automáticamente las facturas
    - Reducir la gestión de las incidencias en la facturación
- Ahorrar tiempo, recursos y costes



- **Gestión de flujos de mercancías:** Codificación y simbolización con estándares GS1
  - Trazabilidad del producto, seguridad de pacientes y profesionales
- **Gestión del flujo documental:** EDI. Establecer las transacciones comerciales con los proveedores mediante Intercambio Electrónico de Datos.
  - Primera fase: Material sanitario fungible, prótesis y farmacia



## **METODO:** Resoluciones

- Requisitos de Codificación y Simbolización GTIN (GS1) de envases y embalajes:
  - 9 de diciembre de 2005
  - 25 de julio de 2007
  - 24 de abril de 2012
  
- Requisitos necesarios para el uso del sistema estándar de Intercambio Electrónico de Datos, EDI
  - 28 de agosto de 2012
  - 26 de diciembre de 2012



- **Gestión de flujos de mercancías:** Codificación
  - Productos con estructura GTIN confirmada en Banco de Bienes y servicios:
    - Material sanitario fungible: 171.986 referencias (93%)
    - Prótesis: 124.966 referencias (97%)
    - Farmacia: 41.775 referencias (97%)



## ➤ Gestión de flujos de mercancías: simbolización GS1

### GTIN 128: IDENTIFICADORES DE APLICACIÓN

(01) Identificación del producto

(17) Fecha de caducidad

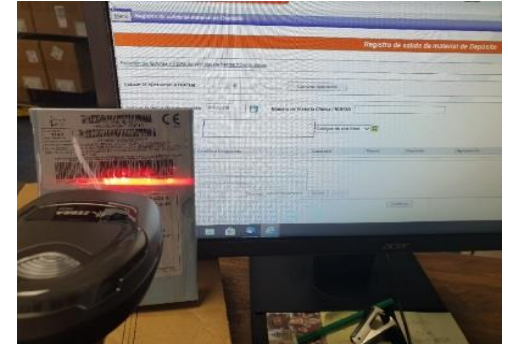
(10) Número de lote

(21) Número de serie<sup>1</sup>

(00) Código seriado de unidad de envío<sup>2</sup>

1 Sólo en productos en los que figure esta información.

2 Número de matrícula asignado al bulto. Esta información será exigida una vez que se implante EDI.





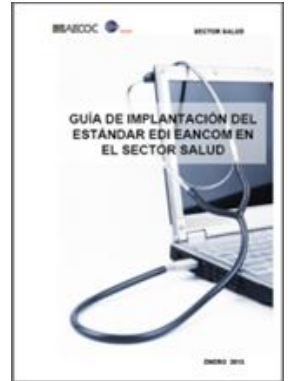


- **Gestión del flujo documental:** EDI. Establecer las transacciones comerciales con los proveedores mediante Intercambio Electrónico de Datos.
  - Primera fase: Fungible, prótesis y farmacia
  - EDI incorpora cuatro mensajes:
    - ORDERS : Pedidos
    - DESADV : Aviso de expedición. Albarán
    - RECADV : Aviso de recepción. Confirmación de Recepción (72 horas laborables)
    - INVOIC : Factura. Factura con firma electrónica
    - GENRAL: Documento de propósito general



## **METODO:** Apoyos para la implantación de estándares GS1:

- Comisión Técnica de Compras y Logística
  - GT Trazabilidad y EDI
  
- GS1
  - GS1 Spain
  - GS1 Global HC Conferences: Granada 2008, Ginebra 2010; Lisboa 2012
  - GS1 HC Conference Argentina 2011
  
- Proveedor de soluciones EDICOM





## **METODO:** Tareas desarrolladas en EDI:

- Elaborar y publicar de las guías EDI del SAS
- Diseñar de pruebas
- Contactar con proveedores por volumen de transacciones
- Realizar las pruebas
- Pasar a producción
- Automatizar la comunicación de errores
- Gestionar las incidencias y los evolutivos
  - Flexibilidad y transparencia





## RESULTADOS:

- En dos años con los 300 proveedores de esas tres zonas del catálogo (fungible, farmacia y prótesis) que tenemos en producción con EDI, hemos conseguido que más del 63% del TOTAL de documentos de transacciones comerciales intercambiados por el SAS sean EDI
- Esto supone un volumen en torno a 150.000 documentos intercambiados por EDI al mes
- Estimación de ahorro de 1,5 M€ anual a la cadena de suministro



## **CONCLUSIONES:** Logra optimizar la gestión logística:

- Normalización documentos
- Agilidad en tramitación administrativa
- Gestión electrónica del procedimiento
  - Conciliación electrónica y automática de precios y cantidades
  - Gestión automática e instantánea de incidencias en las transacciones
- Transparencia e información
- Integración de datos de trazabilidad en albarán
- Garantizar la trazabilidad en el flujo de mercancías

# Muchas gracias!



# Contact Information

---



**María Ramírez**

*maria.ramirez.gutierrez.sspa@juntadeandalucia.es*

[www.gs1.org](http://www.gs1.org)

